



**КОМИТЕТ ИМУЩЕСТВЕННЫХ ОТНОШЕНИЙ  
АДМИНИСТРАЦИИ ПЕРМСКОГО МУНИЦИПАЛЬНОГО ОКРУГА**

**РЕШЕНИЕ**

о размещении объектов № 2124

Пермский край  
Пермский округ

29.07.2024

Комитет имущественных отношений администрации Пермского муниципального округа разрешает Обществу с ограниченной ответственностью «ТЗ» (ИНН 5902066270, ОГРН 1235900018012, почтовый адрес: 614000, Пермский край, г. Пермь, ул. Советская, д. 40, этаж цокольный, офис 2)

размещение объекта «Газопровод в п. Горный Пермского м.о. Пермского края» (Нефтепроводы и нефтепродуктопроводы диаметром DN 300 и менее, газопроводы и иные трубопроводы давлением до 1,2 Мпа, для размещения которых не требуется разрешения на строительство)

на землях муниципальной собственности

на срок 11 месяцев


Местоположение: Пермский край, м.о. Пермский, п. Горный

Приложение: схема предполагаемых к использованию земель или части земельного участка.

Особые условия использования:

- 1) При размещении газопровода учесть параметры ширины проезда улично-дорожной сети, во избежание сужения полосы отвода дороги.
- 2) При условии получения разрешения на производство земляных работ.

Заместитель председателя комитета

  
(подпись, печать)

М.В. Королева



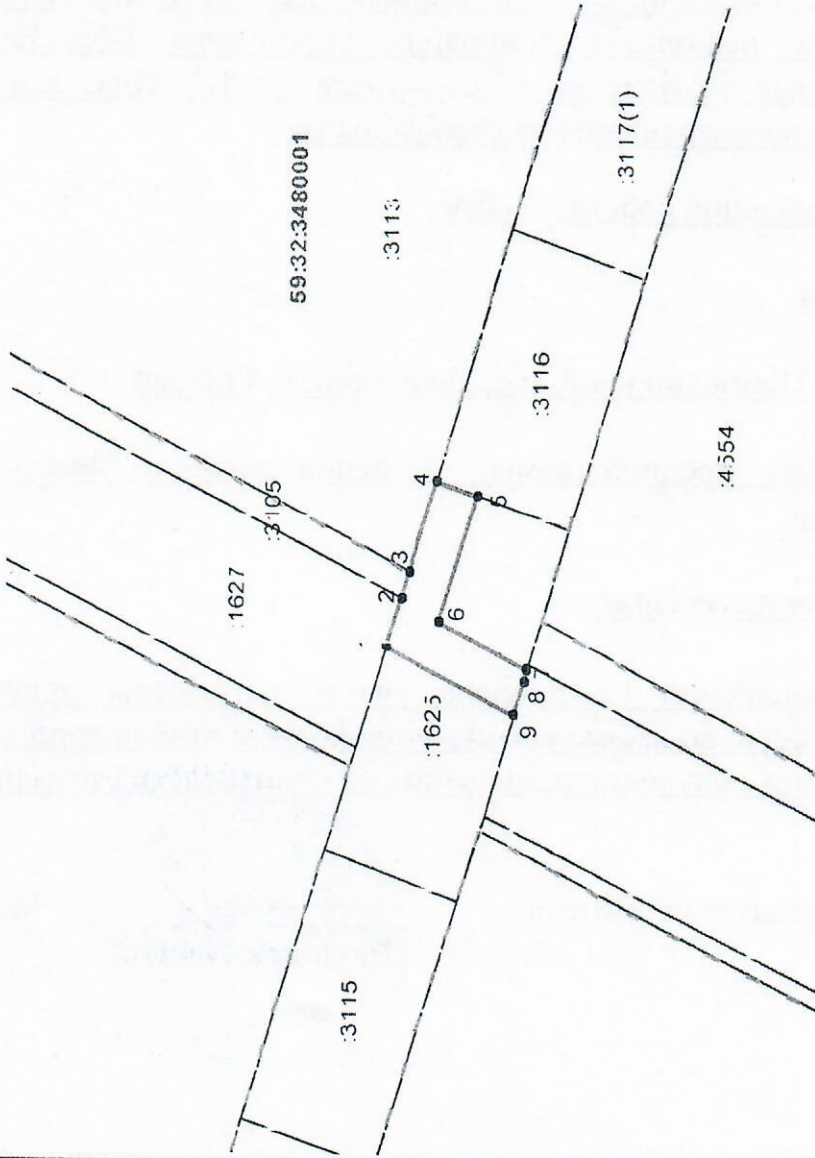


**Схема предполагаемых к использованию земель или части земельного участка**

Объект: Газопровод в п. Горный Пермского м.о. Пермского края  
 Местоположение: Пермский край, м.о. Пермский район, п. Горный  
 Площадь земель или части земельного участка, кв. м 220

Категория земель: земли населенных пунктов

Вид разрешенного использования (при наличии): Для сельскохозяйственного производства



59:32:3480001

Масштаб 1:1000

**Условные обозначения:**

- Граница территории зоны
- Граница земельного участка, учтенного в ГКУ
- 59:32:0380001 Кадastroвый номер квартала
- :1625 Кадastroвый номер земельного участка

- Граница зон с особым использованием территории
- Граница образуемого земельного участка
- Граница квартала

Заявитель:

\_\_\_\_\_

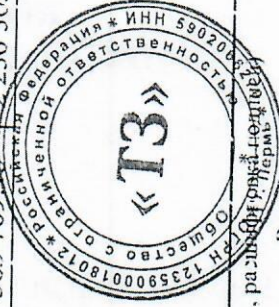
Верно

**Описание границ смежных землепользователей:**

- от 1 точки до 2 точки - граница земельного участка с кадастровым номером 59:32:3480001:1627
- от 2 точки до 3 точки - граница земельного участка с кадастровым номером 59:32:3480001:3105
- от 3 точки до 4 точки - граница земельного участка с кадастровым номером 59:32:3480001:3113
- от 4 точки до 5 точки - граница земельного участка с кадастровым номером 59:32:3480001:3116
- от 5 точки до 7 точки, от 9 точки до 1 точки - граница земельного участка с кадастровым номером 59:32:3480001:1625
- от 7 точки до 2 точки, от 9 точки до 1 точки - граница земельного участка с кадастровым номером 59:32:3480001:1626

**Каталог координат ИСК-59**

Обозначение характерных точек границы	Координаты, м	
	X	Y
1	2	3
	505 709.15	2 236 305.46
	505 707.16	2 236 311.60
	505 706.06	2 236 314.98
	505 702.33	2 236 326.49
	505 696.61	2 236 324.68
	505 701.80	2 236 308.67
	505 689.00	2 236 302.76
	505 689.51	2 236 301.18
	505 690.86	2 236 297.01
	505 709.15	2 236 305.46



\_\_\_\_\_

подпись, разд. 1, форма 1 (08.08.2010)